

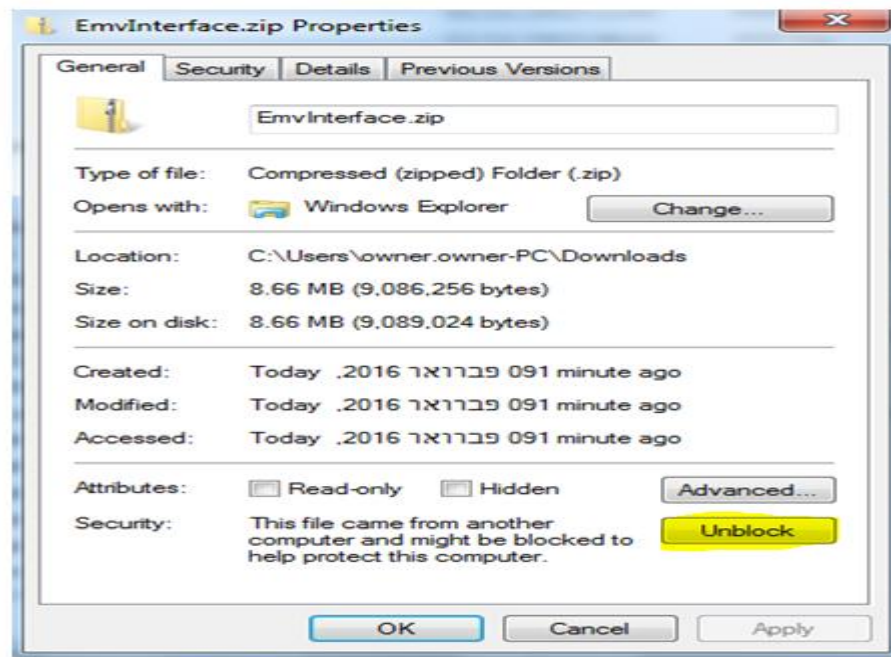
שלב א' - התקנת אשראית EMV

בכל בעיה בתוכנה יש לפנות למחלקת תמיכה של שב"א, בטלפון 03-5264666

יש להוריד Microsoft DoTnet מגרסה 4.5 ולהתקין (אם אין ברשותך)

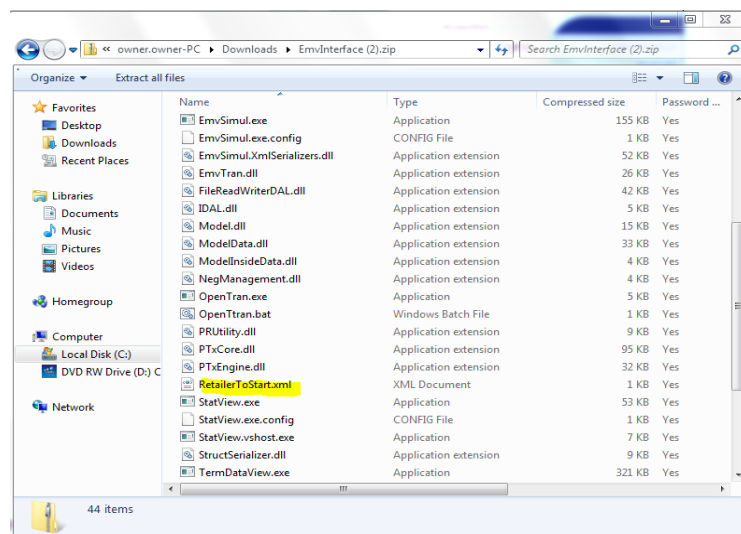
בשלב הבא נוריד את התוכנה של אשראית EMV

לאחר הורדת הקובץ יש להיכנס למאפיינים וללחוץ על UNBLOCK



יש לחלץ את הקבצים מה- EmvInterface.zip (Extract all) לתוך התיקיה הזאת C:\Emv

לאחר שנחלץ נגיע לתיקיה ונראה את התמונה הבאה:



הערה – מי שיש לו קובץ start.xml יש למחוק אותו ולהכין קובץ חדש כדלהלן:

נפתח את הקובץ retailer to start.xml לעריכה ב notepad

יש לבצע שני שינויים בקובץ:

1. יש לשנות את מספר המסוף בשדה RetailerNumber למספר הרצוי.

כמובן להתאים את מספר המסוף לסביבה הרצויה

מסוף Q.A לסביבת Q.A

מסוף production לסביבת production

2. יש לשנות את כתובת הגישה לשבא בשדה Address

ל-Q.A יש להקיש 193.142.151.62

לproduction יש להקיש 193.142.151.150

3. לשמור את הקובץ בשם start.xml

שלב ב' - התקנת תעודה

ניגשים לקובץ התקנה של התעודה שקבלתם ממחלקת תמיכה בשב"א (קובץ בסיומת *.pfx)
להתקנת הקובץ יש ללחוץ עליו דאבל קליק ורק next עד קבלת ההודעה הזאת:



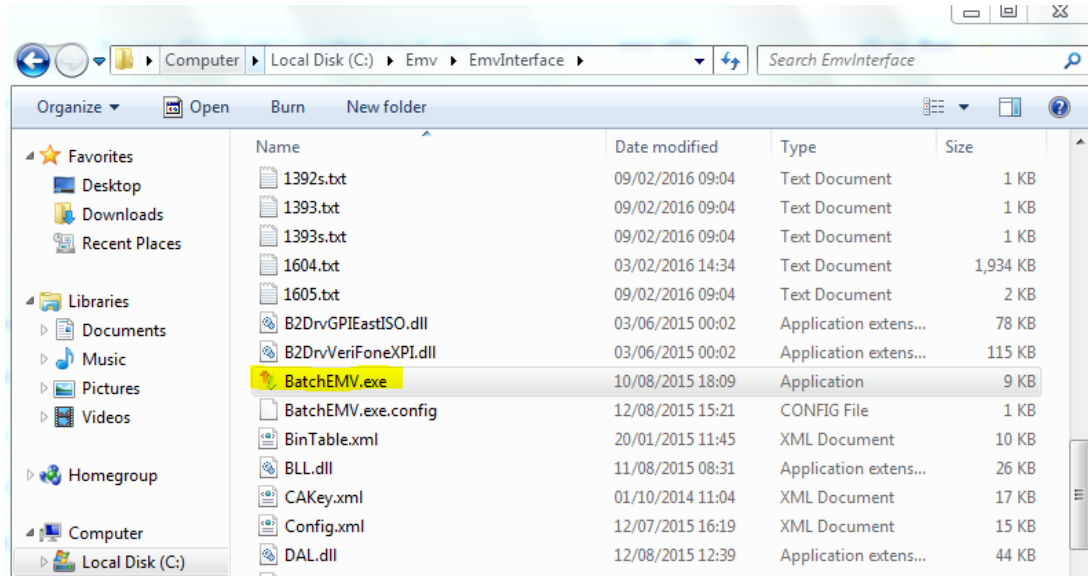
לאחר התקנת התעודה הקובץ start.xml אמור להיראות כך:

```
RetailerToStart.xml - Notepad
File Edit Format View Help
<?xml version="1.0" encoding="utf-8"?>
<StartInfo xmlns:xsi="http://www.w3.org/2001/XMLSchema-instance" x
  <RetailerNumber>0880000014</RetailerNumber>
  <BackupTran>99</BackupTran>
  <PrintOnScreen>true</PrintOnScreen>
  <PrintOnPrinter>false</PrintOnPrinter>
  <PrintNote>false</PrintNote>
  <DynamicPrint>true</DynamicPrint>
  <BackupLine>false</BackupLine>
  <ExistsPin>false</ExistsPin>
  <SaveTransmit>false</SaveTransmit>
  <SizeOfNegBlock>Block800</SizeOfNegBlock>
  <ShowError>false</ShowError>
  <DuplicateDeal>false</DuplicateDeal>
  <AutoSetDateTime>0</AutoSetDateTime>
  <ReceiptHebrewReverse>false</ReceiptHebrewReverse>
  <ReceiptAll>false</ReceiptAll>
  <WriteLog>true</WriteLog>
  <PinpadType>Verifone</PinpadType>
  <ConnectByType>Https</ConnectByType>
  <Address>193.142.151.62</Address>
  <TcpipPort>443</TcpipPort>
  <Thumb>4d1023b028742ea7e065dfb784be18d67cadaa19</Thumb>
</StartInfo>
```

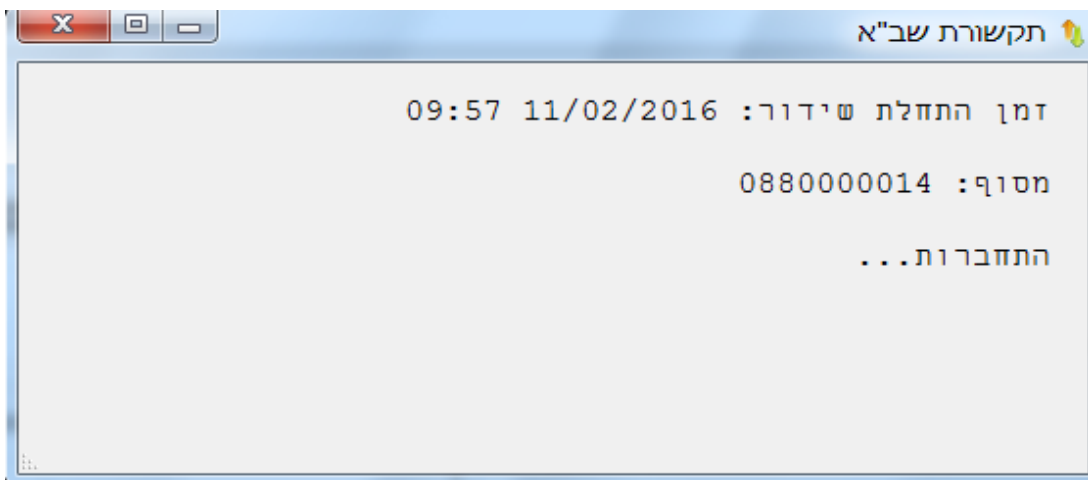
לאחר מכן יש לגשת לתיקיית ההתקנה של EMVInterface

בכתובת c:\emv\ EMVInterface

להריץ משם את קובץ ה batchEMV.exe



נקבל חלון שמראה שידור כמו בתמונה:



ההתקשרות לצורך הקמת מסוף וקבלת פרמטרים/וקטורים/קובץ חסומים מלא.

בהצלחה!!!!